

ILE DE RÉ, LA FLOTTE (17)  
À deux pas du port, face à la mer



# CATALOGUE PÉDAGOGIQUE

DÉCOUVERTE ET COMPRÉHENSION DES PATRIMOINES MARITIMES  
ET INSULAIRES.

# LE MUSÉE DU PLATIN EN QUELQUES MOTS

La Maison du Platin est inaugurée au début des années 1990, à quelques mètres du port de La Flotte où sont amarrés les gréements traditionnels de Flottille en Pertuis, association à l'initiative du musée.

Bien que son nom ait évolué au cours du temps pour devenir le Musée du Platin, les thématiques de ses collections demeurent orientées sur l'histoire et l'évolution de l'île de Ré et ses savoir-faire, entre terre et mer.

Son nom, « Musée du Platin », fait référence à l'estran, un terme désignant l'étendue vaso-sablonneuse découverte à marée basse notamment visible depuis les fenêtres du bâtiment qui abrite les collections.

Au fil de ses quatre niveaux d'exposition, vous pourrez ainsi vous immerger au cœur de l'histoire de l'île.

Un lieu riche en patrimoine que nous souhaitons valoriser et transmettre, à travers l'animation de visites et d'ateliers.

# UNE OFFRE SUR-MESURE ET HORS LES MURS.

Le Musée du Platin propose tout au long de l'année une offre de visites, d'animations et d'ateliers à destination des groupes scolaires et périscolaires.

Notre structure dispose d'une salle dédiée à la mise en place d'ateliers. Il nous est toutefois possible d'organiser ces mêmes ateliers directement dans vos établissements et sur demande, en fonction des effectifs de groupes.

Nous tenons à vous préciser que les différents espaces d'exposition du Musée du Platin sont répartis sur quatre niveaux, accessibles uniquement par escaliers.

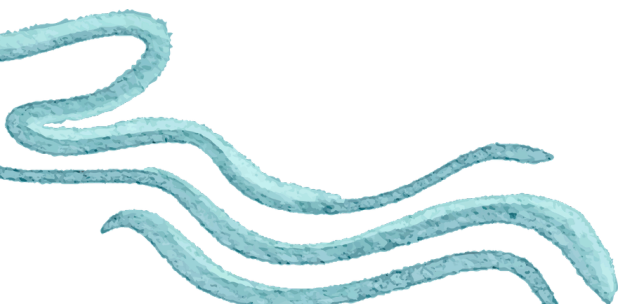
À l'exception de la visite commentée de nos collections, la majorité de notre offre de visites guidées se déroule hors les murs.

Vous trouverez dans ce catalogue une offre prédéfinie d'animations pouvant être ajustées voire repensées selon vos attentes et objectifs pédagogiques.

Nous restons à votre disposition pour tout besoin d'information complémentaire au regard de nos prestations.

**L'ÉQUIPE DU MUSÉE DU PLATIN**

---





UN APERÇU

**DE NOS VISITES GUIDÉES**





# VISITE COMMENTÉE DU MUSÉE

## DESCRIPTIF

Au fil des collections du Musée du Platin, les apprenants parcourent l'histoire de l'île de Ré, de la création de l'Abbaye des Châteliers à l'arrivée progressive du tourisme sur l'île.

Lors de cette visite commentée, l'accent est particulièrement mis sur les savoir-faire entre terre et mer.

## OBJECTIFS GÉNÉRAUX

- Connaître l'histoire et le développement de La Flotte
- Découvrir l'univers de la pêche : travail et loisirs, port et commerce
- Développer un vocabulaire autour des diverses techniques de pêche
- Comprendre l'évolution et les mutations d'une île

## THÉMATIQUES ABORDÉES

- Évolution d'une société à travers les siècles
- Passages d'eau (des premières liaisons au pont)
- Pêche à pied et en mer



# LES OBJETS D'AUTREFOIS

---

## ☰ DESCRIPTIF

L'histoire de l'île de Ré racontée à travers les objets du musée. Selon un format participatif et ludique, les élèves sont amenés à retracer l'évolution des objets de la vie quotidienne en investiguant les différents espaces d'exposition.

## 🎯 OBJECTIFS GÉNÉRAUX

- Prendre conscience de l'évolution des modes de vie
- Retracer l'évolution des objets de la vie quotidienne
- Se situer dans le temps

## 🔍 THÉMATIQUES ABORDÉES

- Évolution technologique
- Objets de la vie quotidienne
- Traditions et savoir-faire



# L'ÉVOLUTION DES MOYENS DE TRANSPORT SUR L'ÎLE DE RÉ

---

## DESCRIPTIF

Découverte de l'évolution des moyens de transport sur l'île de Ré et le développement des liaisons maritimes Ré-continent, des premiers voiliers à la construction du pont. Au fur et à mesure du parcours permanent du musée, les participants suivent la mutation des moyens de transport et l'histoire de l'île.

## OBJECTIFS GÉNÉRAUX

- Comprendre l'évolution des bateaux au fil du temps
- Prendre conscience des progrès techniques
- Reconnaître les différents moyens de transport d'hier à aujourd'hui
- Se situer dans le temps

## THÉMATIQUES ABORDÉES

- Les liaisons maritimes, des premiers voiliers aux bateaux à vapeur et bacs
- La construction du pont de l'île de Ré
- L'âne en culotte
- Le train de l'île de Ré
- Les différents types de bateaux de pêche



# LE PORT DE LA FLOTTE & SES BATEAUX TRADITIONNELS

---

## DESCRIPTIF

La visite en question se déroule en deux temps permettant d'établir un lien entre le port de La Flotte et les collections du musée relevant du patrimoine maritime. Un premier temps est consacré à l'histoire du port de La Flotte, au sein duquel vont être présentés les bateaux traditionnels des membres de l'association Flottille en Pertuis. Ces bateaux seront ensuite mis en parallèle avec les maquettes et objets exposés au musée.

## OBJECTIFS GÉNÉRAUX

- Acquérir un vocabulaire maritime
- Définir et comprendre ce qu'est un bateau : caractéristiques, rôle
- Identifier les bateaux traditionnels des pertuis charentais

## THÉMATIQUES ABORDÉES

- Étapes de construction et composition d'un bateau
- Histoire du développement de La Flotte autour du port
- Les bateaux traditionnels des pertuis charentais

# LES SECRETS DE L'OSTREICULTURE RÉTAISE



## ☰ DESCRIPTIF

Il s'agit d'une visite d'un site ostréicole rétais implanté sur le territoire depuis 1966. Pendant près d'une heure, les apprenants, munis d'un carnet pédagogique, partent à la découverte des différentes étapes de l'élevage d'huître, de la récolte du naissain à leur mise en vente.

Une contextualisation sur l'histoire de l'huître est d'abord présentée aux apprenants. Une fois ce contexte historique posé, le groupe déambule au fil des machines de production en suivant pas à pas chaque étape de l'élevage ostréicole.

## 🎯 OBJECTIFS GÉNÉRAUX

- Apprendre le fonctionnement d'un établissement ostréicole rétais
- Découvrir les différentes étapes de production des huîtres

## 🔍 THÉMATIQUES ABORDÉES

- Le cycle de l'huître
- L'estran

## 📍 INFORMATIONS PRATIQUES

L'environnement dans lequel se déroule cette animation peut être bruyant en raison des machines. Nous attirons également votre attention sur le fait que nous déambulons dans une zone de travail, avec des engins en action. C'est pourquoi la tenue du groupe par les accompagnateurs est indispensable au bon déroulement de la visite.

*Cette thématique peut être traitée sous forme d'atelier pédagogique et créatif (voir p.).*



# L'ABBAYE DES CHÂTELIERS

---

## DESCRIPTIF

Cette visite permet aux apprenants de découvrir l'évolution de l'Abbaye des Châteliers, depuis sa fondation par les moines cisterciens à nos jours, en observant notamment ses transformations architecturales à travers les siècles.

## OBJECTIFS GÉNÉRAUX

- Acquérir des connaissances dans le domaine de l'architecture
- Acquérir des repères culturels en histoire médiévale
- Comprendre le fonctionnement de la vie quotidienne des moines cisterciens

## THÉMATIQUES ABORDÉES

- Évolution de l'Île de Ré et de sa population
- Plan et structure de l'abbaye : de sa construction à nos jours
- Vie quotidienne des moines au sein de l'abbaye



○ UN AVANT-GOÛT ○  
○ DE NOS ATELIERS ○  
○ & ANIMATIONS ○



# DÉCOUVERTE DE L'ESTRAN

## DESCRIPTIF

Après avoir découvert les caractéristiques et les contraintes de l'estran, les apprenants sont formés à identifier les coquillages dans leur milieu naturel, les récolter, et découvrir leur alimentation. Une mise en lien avec la pêche à pied est établie : règles, techniques, comestibilité, évolution des pratiques. L'animation sensibilise le jeune public à la faune et à la flore, à la réglementation en vigueur, et leur permet de mieux appréhender le phénomène des marées.

## OBJECTIFS GÉNÉRAUX

- Découverte et sensibilisation aux paysages côtiers
- Identification des espèces animales et végétales
- Impact de la topographie et des marées dans la répartition des espèces
- Présentation de la pêche à pied et de ses réglementations

## THÉMATIQUES ABORDÉES

- Biodiversité marine
- Explication du système des marées
- Pêche à pied et réglementation

## INFORMATIONS PRATIQUES

L'animation se déroulant sur l'estran, les enfants doivent donc être munis de bottes. L'estran présente un environnement glissant et à risques (vase, coquillages, rochers et parcs à huîtres), la tenue du groupe par les professeurs et accompagnateurs est indispensable au bon déroulement de la sortie.



# LES COQUILLAGES DE L'ESTRAN

---

## DESCRIPTIF

L'estran est peuplé de nombreux coquillages.

Au cours d'un atelier mélangeant modelage, peinture et collage, les apprenants sauront tout des coquillages.

## OBJECTIFS GÉNÉRAUX

Confection d'un tableau répertoriant les différents coquillages.

Les apprenants réalisent les empreintes de chaque coquillage dans de l'argile qu'ils viendront fixer sur un support préalablement peint par leurs soins.

Sous chacune des empreintes apparaîtra le nom du coquillage

## ACTIVITÉ MANUELLE

- Découvrir les paysages côtiers
- Développer le toucher et la mémoire des formes
- Identifier les coquillages présents sur l'estran

## THÉMATIQUES ABORDÉES

- Biodiversité marine



# LA GAZETTE DU MUSÉE

## ☰ DESCRIPTIF

Par petits groupes, les élèves rédigent de petits articles de présentation du musée et de ses collections afin d'éditer une sorte de gazette du musée.

## 🎯 OBJECTIFS GÉNÉRAUX

- Découvrir le rôle d'un musée
- Retracer l'évolution des objets
- Sensibiliser au patrimoine culturel matériel et immatériel

## 🔍 THÉMATIQUES ABORDÉES

- Vie quotidienne rétaise
- Savoir-faire entre terre et mer
- Les objets de la vie courante du XIXe & XXe s.

## 📄 INFORMATIONS PRATIQUES

L'atelier "La gazette du musée" peut être réparti sur plusieurs séances dont une première introduction dédiée à la visite commentée du Musée du Platin afin de se familiariser avec les objets des collections.



# CHASSE AU TRÉSOR

---

## DESCRIPTIF

La chasse au trésor est une activité conçue dans l'idée de concilier à la fois les thématiques du Musée du Platin et également de faire découvrir les lieux emblématiques du village de La Flotte. Ainsi, l'effectif des élèves est divisé en deux groupes qui s'affronteront au cours de la partie de jeu en suivant chacun un itinéraire différent. Chaque groupe est accompagné d'un médiateur en charge de la narration du jeu. Les deux groupes se retrouvent à l'étape finale afin d'ouvrir ensemble de coffre au trésor.

## OBJECTIFS GÉNÉRAUX

- Participer à une activité collective
- Se repérer sur un plan
- Se situer dans le temps

## THÉMATIQUES ABORDÉES

- Histoire de l'Île de Ré
- Histoire du port de La Flotte et de ses bateaux traditionnels



# CRÉATURES DES ABYSSES

---

## DESCRIPTIF

Cap sur l'imaginaire en plongeant dans les profondeurs, à la rencontre des espèces qui peuplent la mer. À partir d'un support préconçu (animal marin), les participants personnalisent leur créature avec des matériaux de toutes sortes.

## OBJECTIFS GÉNÉRAUX

- Rendre compte de la diversité des espèces marines
- Développer la créativité
- Décrire une production plastique
- Exprimer ses choix artistiques

## THÉMATIQUES ABORDÉES

- Biodiversité marine

# SOUVENIRS EN CARTES POSTALES



## ≡ DESCRIPTIF

Les participants auront le loisir de pouvoir personnaliser leur propre carte postale à partir d'un format vierge, prêt à être décoré selon leur souhait. Peinture, stickers, découpage et collage, cette activité laisse place à la créativité. Une opportunité pour les participants de pouvoir illustrer les souvenirs de leur séjour sur l'île de Ré.

## 🎯 OBJECTIFS GÉNÉRAUX

- Développer la créativité
- Rédiger et structurer un récit à travers un format court d'expression écrite

# DANS LA COQUILLE DE L'HUITRE

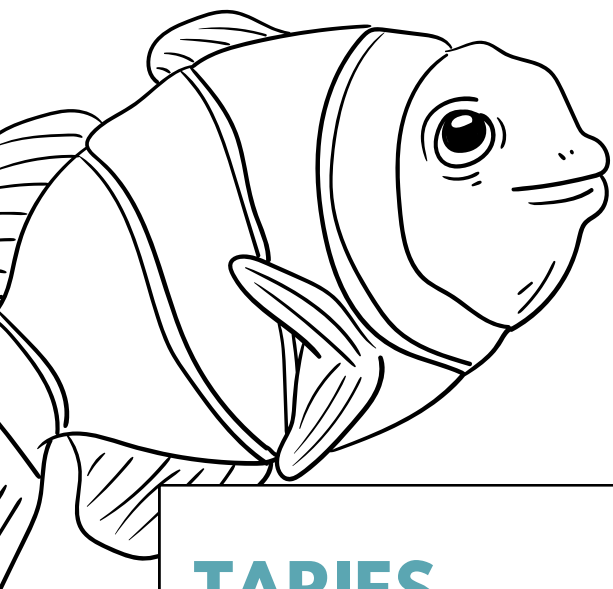


## ≡ DESCRIPTIF

Cette animation propose une approche pédagogique de l'huître, de sa production à sa revalorisation. L'animation se conclut par une session créative consistant en la customisation d'une coquille d'huître usagée.

## 🎯 OBJECTIFS GÉNÉRAUX

- Apprendre le fonctionnement d'un établissement ostréicole rétais
- Découvrir les différentes étapes de production des huîtres
- Sensibiliser au recyclage



## TARIFS

Afin d'obtenir une offre adaptée à vos besoins, merci de nous contacter directement.

L'équipe du Musée du Platin reste à votre écoute pour la construction de projets sur mesure et de formats inédits.

Pour nous joindre : [contact@museeduplatin.fr](mailto:contact@museeduplatin.fr)

## INFORMATIONS



### MUSÉE DU PLATIN FLOTTILLE EN PERTUIS

4 Cours Félix Faure – BP2  
17630 La Flotte  
05 46 09 61 39  
[contact@museeduplatin.fr](mailto:contact@museeduplatin.fr)



### HORAIRES D'OUVERTURE

Du lundi au jeudi : 10H-12H30 & 13H30-17H  
Le vendredi : 09H30-12H & 13H-16H30

**FERMÉ LE WEEK-END & LES JOURS FÉRIÉS**

