



PROGRAMMATION

VACANCES DE PRINTEMPS 2025

SEMAINE DU 7 AU 13 AVRIL

Lundi 07/04

14H-15H

Escape Game

S.O.S d'un bateau
en péril

Mardi 08/04

10H30-11h30

Visite guidée

Abbaye des Châteliers

14H-15H

Escape Game

S.O.S d'un bateau
en péril

Mercredi 09/04

10H30-12H

Atelier 7-11 ans

Les mystères de l'eau :
techniques de pêche &
créatures

14H-15H30

Atelier 4-6 ans

Mon île en carte

SEMAINE DU 14 AU 20 AVRIL

Mardi 15/04

10H30-11h30

Visite guidée

Abbaye des Châteliers

14H-15H

Escape Game

S.O.S d'un bateau
en péril

Mercredi 16/04

10H-11H30

Visite guidée

Au détour des venelles
de La Flotte

14H-15H30

Atelier 4-6 ans

Mon île en carte

Jeudi 17/04

10H30-11H30

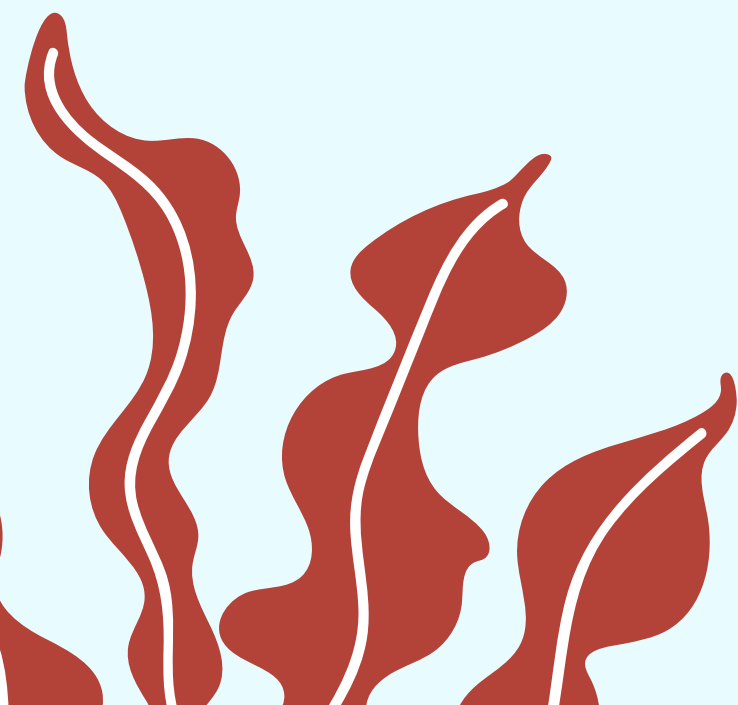
Visite guidée

Découverte de l'ostréiculture
rétaise

14H-15H

Atelier 7-11 ans

Les mystères de l'eau :
techniques de pêche
& créatures



SEMAINE DU 21 AU 27 AVRIL

Mardi 22/04

10H30-11h30

Visite guidée

Abbaye des Châteliers

14H-15H

Escape Game

S.O.S d'un bateau
en péril

Mercredi 23/04

10H-11H30

Visite guidée

Au détour des venelles
de La Flotte

14H-15H30

Atelier 4-6 ans

Mon île en carte

Jeudi 24/04

10H30-11H30

Visite guidée

Découverte de l'ostréiculture
rétaise

14H-15H

Atelier 7-11 ans

Les mystères de l'eau :
techniques de pêche
& créatures

Vendredi 25/04

10H30-11H30

Visite commentée

du Musée du Platin

15H-16H30

Visite guidée à vélo

Ports et fortifications
littorales de La Flotte

SEMAINE DU 28 AVRIL AU 4 MAI

Lundi 28/04

10H30-11H30

Spectacle

« Fernand m'a dit...La Mer »
par Marie-Ange Frey

14H30-16H

Atelier 7-11 ans

Mobiles de mer
par Marie-Ange Frey

Mardi 29/04

10H30-11h30

Visite guidée

Abbaye des Châteliers

14H-15H

Escape Game

S.O.S d'un bateau
en péril

Mercredi 30/04

10H-11H30

Visite guidée

Au détour des venelles
de La Flotte

14H-15H30

Atelier 4-6 ans

Mon île en carte

Vendredi 02/05

10H30-11H30

Visite commentée

du Musée du Platin

15H-16H30

Visite guidée à vélo

Ports et fortifications
littorales de La Flotte

HORAIRES

DU LUNDI AU JEUDI
10H-12H30 & 13H30-17H

LE VENDREDI
09H30-12H & 13H-16H30

FERMÉ LE WEEK-END

NOS VISITES & ACTIVITÉS SE FONT SUR RÉSERVATION

05 46 09 61 39 - contact@museeduplatin.fr





PROGRAMMATION

Mai 2025

SEMAINE DU 28 AVRIL AU 4 MAI

LUNDI 28/04

10H30-11H30

Spectacle

« Fernand m'a dit...La Mer »

par Marie-Ange Frey

14H30-16H

Atelier 7-11 ans

Mobiles de mer

par Marie-Ange Frey

MARDI 29/04

10H30-11h30

Visite guidée

Abbaye des Châteliers

14H-15H

Escape Game

S.O.S d'un bateau

en péril

MERCREDI 30/04

10H-11H30

Visite guidée

Au détour des venelles de La Flotte

14H-15H30

Atelier 4-6 ans

Mon île en carte

VENDREDI 02/05

10H30-11H30

Visite commentée

du Musée du Platin

15H-16H30

Visite guidée à vélo

Ports et fortifications littorales de La Flotte

SEMAINE DU 5 AU 11 MAI

MARDI 06/05

10H30-11h30

Visite guidée

Abbaye des Châteliers

MERCREDI 07/05

10H30-11H30

Visite commentée

du Musée du Platin

JEUDI 08/05

FÉRIÉ

VENDREDI 08/05

10H30-11H30

Visite commentée

du Musée du Platin

SEMAINE DU 12 AU 18 MAI

MARDI 13/05

10H30-11h30

Visite guidée

Abbaye des Châteliers

JEUDI 15/05

10H30-11H30

Visite guidée

Découverte de l'ostréiculture rétaise

VENDREDI 16/05

15H-16H30

Printemps des Cimetières

Visite du cimetière de La Flotte

SAMEDI 17/05

15H-16H30

Printemps des Cimetières

Visite du cimetière de La Flotte

18H-23H

Nuit des Musées

DIMANCHE 18/05

15H-16H30

Printemps des Cimetières

Visite du cimetière de La Flotte

SEMAINE DU 19 AU 25 MAI

MARDI 20/05

14H-15H

Visite commentée

du Musée du Platin

JEUDI 22/05

10H30-11H30

Visite guidée

Découverte de l'ostréiculture rétaise

14H-15H

Visite commentée

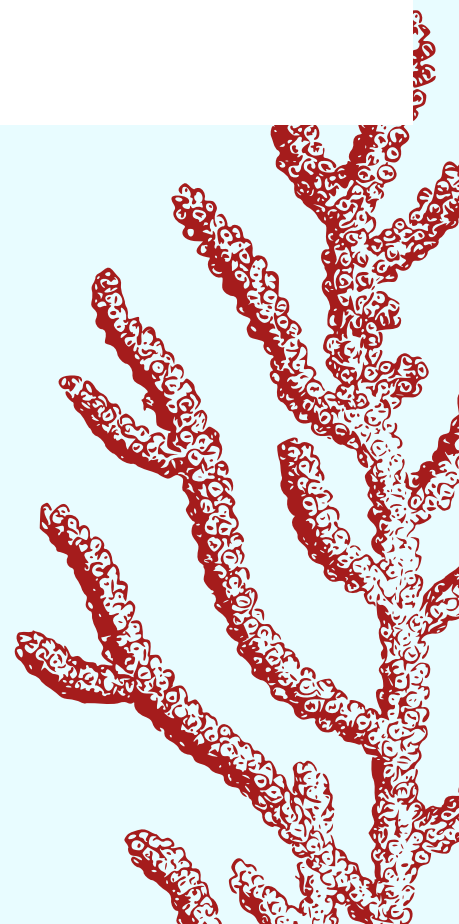
du Musée du Platin

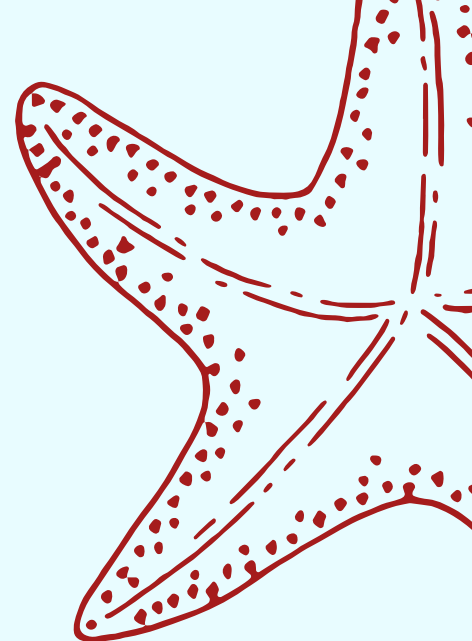
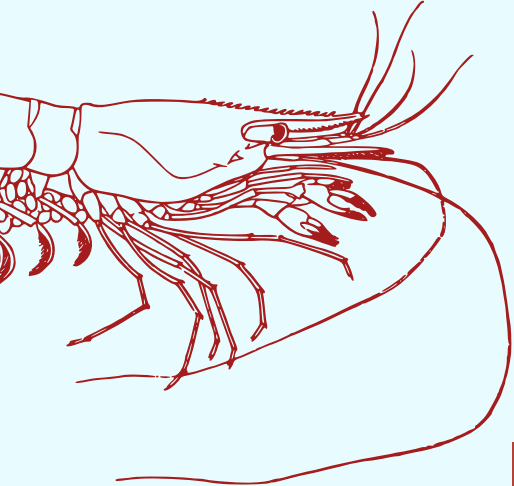
VENDREDI 23/05

10H30-11H30

Visite guidée

Abbaye des Châteliers





PROGRAMMATION

Mai 2025

SEMAINE DU 28 AVRIL AU 4 MAI

LUNDI 28/04

10H30-11H30

Spectacle

« Fernand m'a dit...
La Mer »
par Marie-Ange
Frey

14H30-16H

Atelier 7-11 ans

Mobiles de mer
par Marie-Ange
Frey

MARDI 29/04

10H30-11h30

Visite guidée

Abbaye des
Châteliers

14H-15H

Escape Game

S.O.S d'un bateau
en péril

MERCREDI 30/04

10H-11H30

Visite guidée

Au détour des
venelles de La Flotte

14H-15H30

Atelier 4-6 ans

Mon île en carte

VENDREDI 02/05

10H30-11H30

Visite commentée

du Musée du Platin

15H-16H30

Visite guidée à vélo

Ports et fortifications
littorales de La Flotte

SEMAINE DU 5 AU 11 MAI

MARDI 06/05

10H30-11h30

Visite guidée

Abbaye des
Châteliers

MERCREDI 07/05

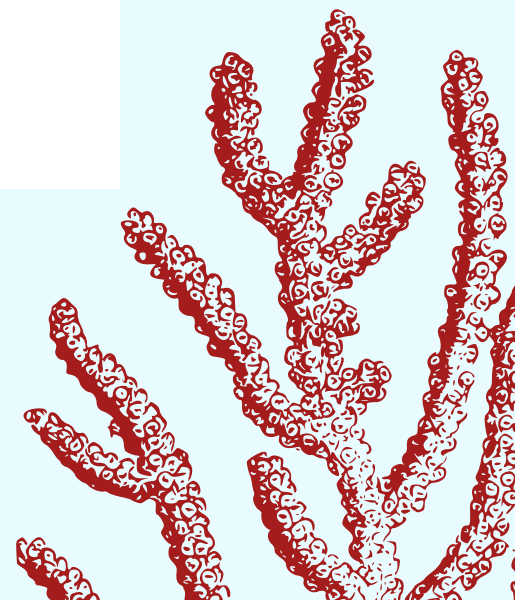
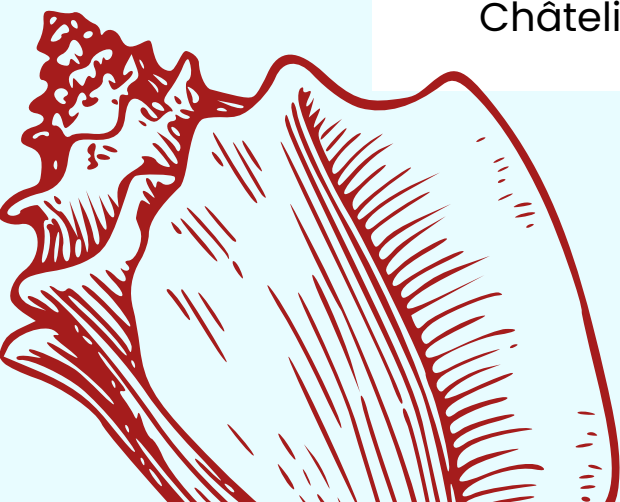
10H30-11H30

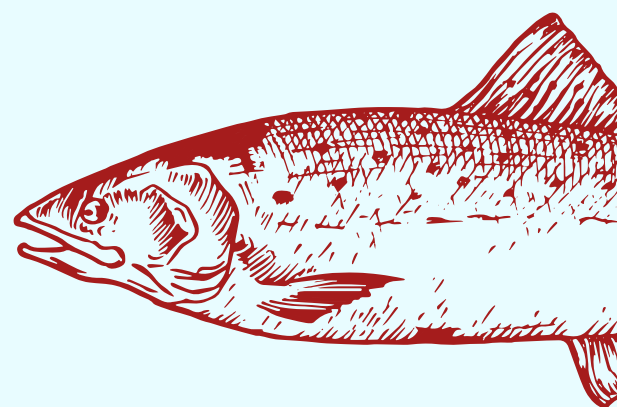
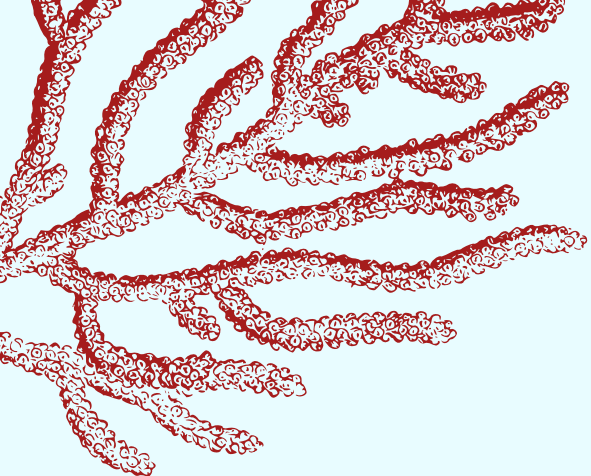
Visite commentée

du Musée du Platin

JEUDI 08/05

FÉRIÉ





SEMAINE DU 12 AU 18 MAI

MARDI 13/05

10H30-11h30

Visite guidée

Abbaye des Châteliers

JEUDI 15/05

10H30-11H30

Visite guidée

Découverte de l'ostréiculture rétaise

VENDREDI 16/05

15H-16H30

Printemps des Cimetières

Visite du cimetière de La Flotte

SAMEDI 17/05

15H-16H30

Printemps des Cimetières

Visite du cimetière de La Flotte

DIMANCHE 18/05

15H-16H30

Printemps des Cimetières

Visite du cimetière de La Flotte

18H-23H

Nuit des Musées

SEMAINE DU 19 AU 25 MAI

MARDI 20/05

10H30-11H30

Visite guidée

Abbaye des Châteliers

JEUDI 22/05

10H30-11H30

Visite guidée

Découverte de l'ostréiculture rétaise

14H-15H

Visite commentée
du Musée du Platin

HORAIRES

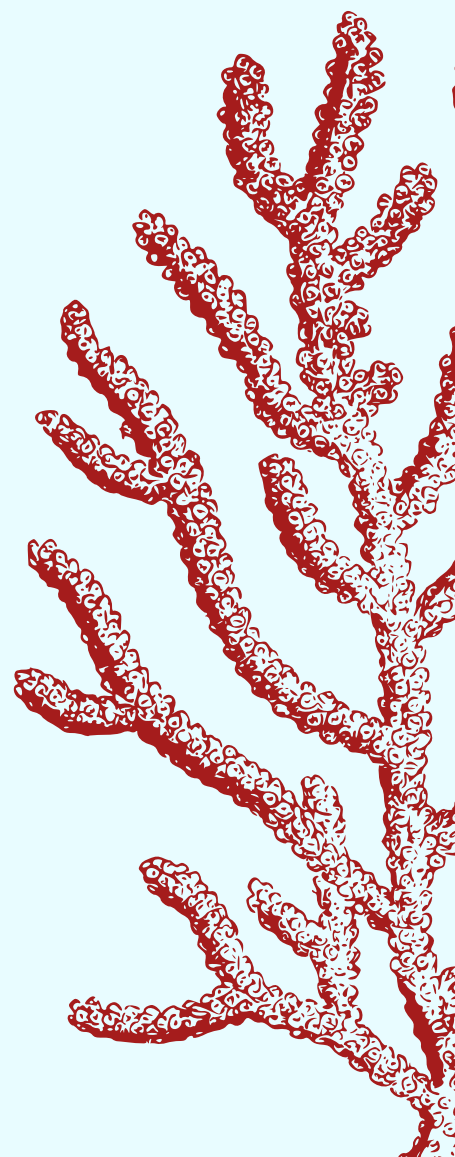
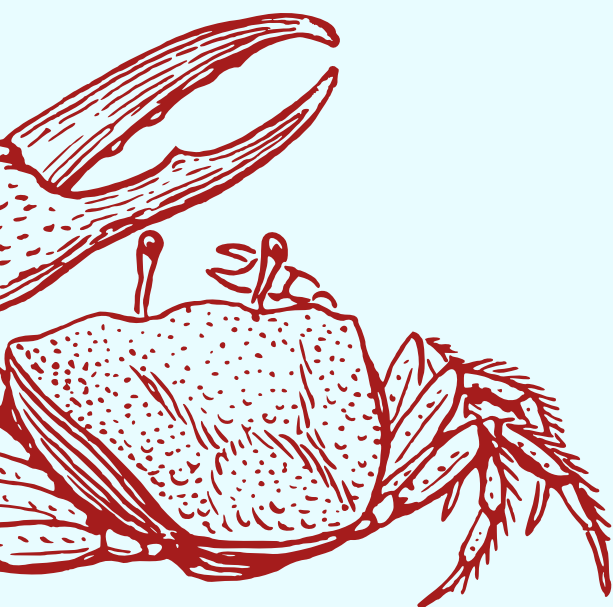
DU LUNDI AU JEUDI
10H-12H30 & 13H30-17H

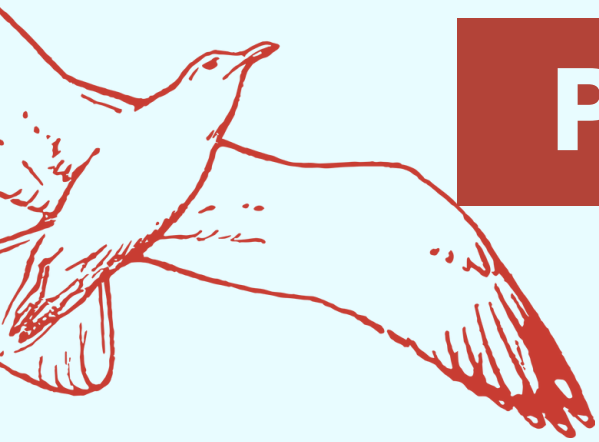
LE VENDREDI
09H30-12H & 13H-16H30

FERMÉ LE WEEK-END

NOS VISITES & ACTIVITÉS SE FONT SUR RÉSERVATION

05 46 09 61 39 - contact@museeduplatin.fr





PROGRAMMATION

Juin 2025

ANIMATIONS DU 02 AU 15 JUIN

MARDI
03/06 & 10/06



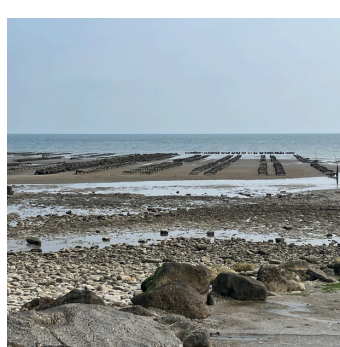
10H30-11H30
Visite guidée
Abbaye des
Châteliers

MERCREDI
04/06



10H30-11H30
Visite guidée
Le Port de La Flotte

JEUDI
05/06 & 12/06



10H30-11H30
Visite guidée
Découverte de
l'ostréiculture
rétaise

VENDREDI
06/06 & 13/06



10H30-11H30
Visite commentée
du Musée du Platin



14H-15H30
Atelier jeune public
Les Mystères de l'eau

ÉVÉNEMENTS SPÉCIAUX

SAMEDI 07/06 & DIMANCHE 08/06

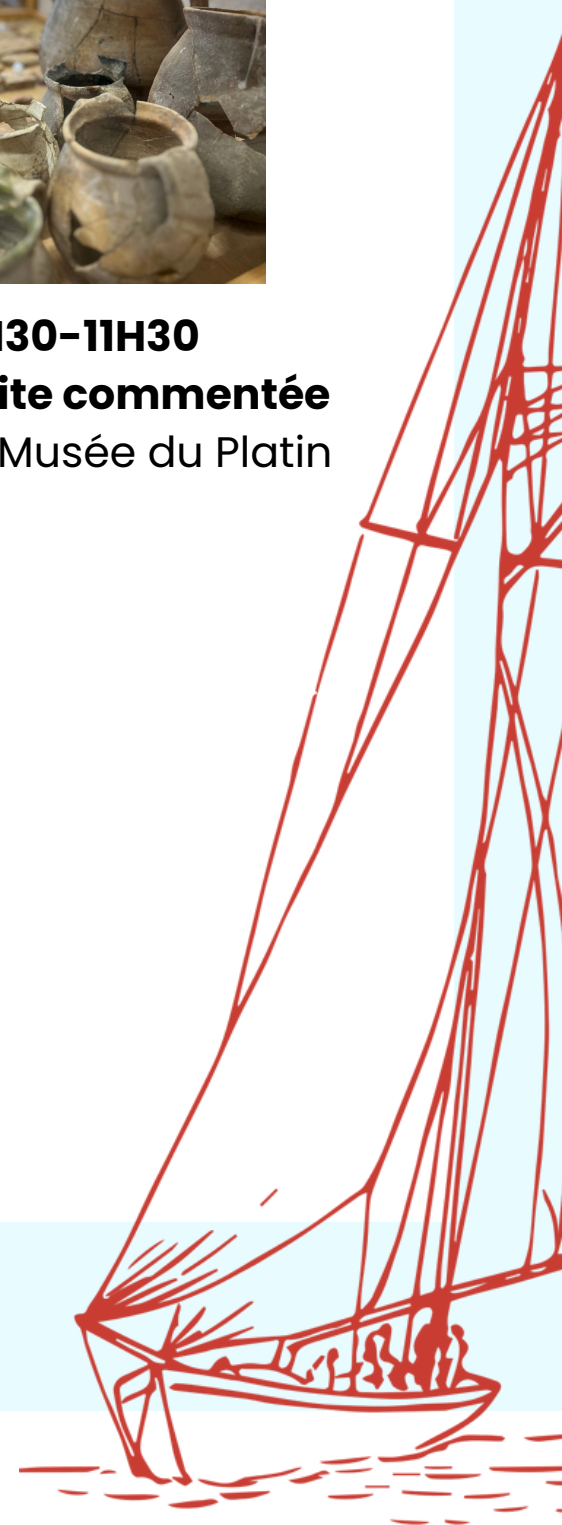


10H30-17H
Fête du Port de La Flotte
Stand du Musée du Platin &
Flottille en Pertuis, sorties en
mer à bord de gréements
traditionnels.

SAMEDI 14/06



17H-19H
Conférence - JEA 2025
Les tombes inattendues de
l'Île de Ré témoignent
d'échanges avec le monde
nordique.
Rencontre avec Annie Bolle,
responsable de recherches
archéologiques.



SEMAINE DU 16 AU 22 JUIN

MARDI 17/06



10H30-11H30
Visite guidée
Abbaye des
Châteliers

MERCREDI 18/06

**Musée fermé
toute la journée !**

JEUDI 19/06



10H30-11H30
Visite guidée
Découverte de
l'ostréiculture rétaise

VENDREDI 20/06



10H30-11H30
Visite commentée
du Musée du Platin



DIMANCHE 22/06

09H-18H
Seconde brocante
du Musée du Platin
Entrée gratuite

SEMAINE DU 23 AU 29 JUIN

MARDI 24/06



10H30-11H30
Visite guidée
Abbaye des
Châteliers

MERCREDI 25/06



10H30-11H30
Visite guidée
Le Port de La Flotte



14H-15H30
Animation familiale
Chasse au trésor

VENDREDI 27/06



10H30-11H30
Visite commentée
du Musée du Platin

HORAIRES

DU LUNDI AU JEUDI
10H-12H30 & 13H30-17H

LE VENDREDI
09H30-12H & 13H-16H30

FERMÉ LE WEEK-END

NOS VISITES & ACTIVITÉS SE FONT SUR RÉSERVATION

05 46 09 61 39 - contact@museeduplatin.fr





PROGRAMMATION



Juillet 2025

SEMAINE DU 30 JUIN AU 6 JUILLET

MARDI 01/07



14H30-15H30
Visite guidée
Abbaye des
Châteliers

MERCREDI 02/07



14H30-15H30
Visite guidée
Le port de La
Flotte

JEUDI 03/07



10H30-11H30
Visite guidée
Découverte de
l'ostréiculture rétaise

SEMAINE DU 7 AU 13 JUILLET

MARDI 08/07



10H30-11H30
Visite guidée
Abbaye des
Châteliers

14H-15H
Escape game
S.O.S d'un bateau
en péril

MERCREDI 09/07



10H30-11H30
Visite guidée
Le port de La Flotte

14H-15H30
Atelier 4-6 ans
Les bateaux pour
les petits matelots

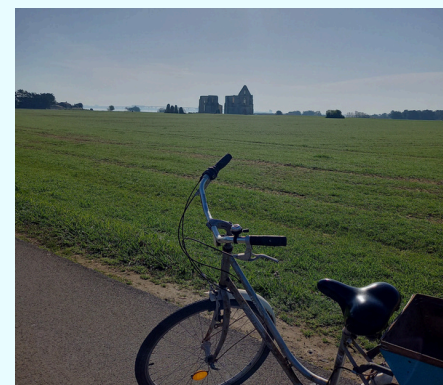
JEUDI 10/07



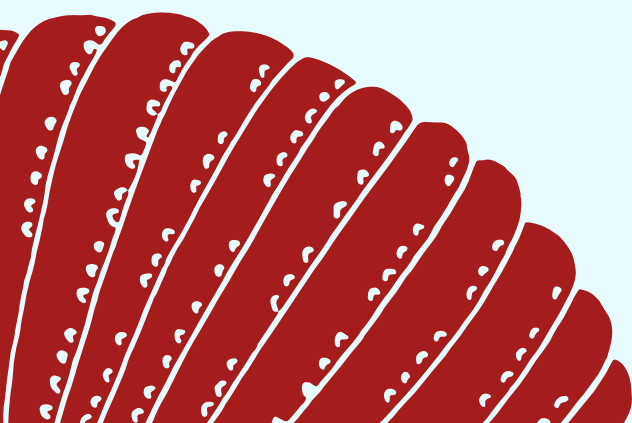
10H30-11H30
Visite guidée
Découverte de
l'ostréiculture rétaise

14H-15H30
Atelier 7-11 ans
Les moussaillons à la
navigation

VENDREDI 11/07



15H-16H30
Visite guidée à vélo
La Flotte à vélo



NOUVEAUTÉ ÉTÉ 2025 !

JEU DE PISTE EN AUTONOMIE

"Les secrets de La Flotte"

JOURS ET HORAIRES FLEXIBLES

SEMAINE DU 14 AU 20 JUILLET

MARDI 15/07



10H30-11H30
Visite guidée
Abbaye des Châteliers

14H-15H30
Atelier créatif
Souvenirs en carte postale

MERCREDI 16/07



10H30-11H30
Visite guidée
Le port de La Flotte

14H-15H
Animation familiale
Découverte de l'estran

JEUDI 17/07



10H30-11H30
Visite guidée
Découverte de l'ostréiculture rétaise

14H-15H30
Atelier 7-11 ans
Les moussaillons à la navigation

VENDREDI 18/07



10H30-11H30
Visite commentée
du Musée du Platin

15H-16H30
Visite guidée à vélo
La Flotte à vélo

SEMAINE DU 21 AU 29 JUILLET

MARDI 22/07

10H30-11H30
Visite guidée
Abbaye des Châteliers

MERCREDI 23/07

10H30-11H30
Visite guidée
Le port de La Flotte

14H-15H30
Atelier jeune public
Les bateaux pour les petits matelots

JEUDI 24/07

10H30-11H30
Visite guidée
Découverte de l'ostréiculture rétaise

14H-15H30
Atelier créatif
Souvenirs en carte postale

VENDREDI 25/07

10H30-11H30
Animation familiale
Découverte de l'estran

HORAIRES

DU LUNDI AU JEUDI
10H-12H30 & 13H30-17H

LE VENDREDI
09H30-12H & 13H-16H30

FERMÉ LE WEEK-END

NOS VISITES & ACTIVITÉS SE FONT SUR RÉSERVATION

05 46 09 61 39 - contact@museeduplatin.fr



PROGRAMMATION

Août 2025

SEMAINE DU 28 JUILLET AU 3 AOUT

MARDI 29/07



10H30-11H30
Visite guidée

Abbaye des Châteliers

14H-15H

Escape game

S.O.S d'un bateau
en péril

MERCREDI 30/07



10H30-11H30
Visite guidée

Le port de La Flotte

14H-15H30

Atelier 4-6 ans

Les bateaux pour les
petits matelots

JEUDI 31/07



10H30-11H30
Visite guidée

Découverte de
l'ostréiculture rétaise

14H-15H30

Atelier 7-11 ans

Les moussaillons à la
navigation

VENDREDI 01/08



10H30-11H30
Visite commentée
du Musée du Platin

15H-16H30

Visite guidée à vélo

La Flotte à vélo

SEMAINE DU 4 AU 10 AOUT

MARDI 05/08

10H30-11H30
Visite guidée
Abbaye des
Châteliers

14H-15H30

Atelier créatif

Souvenirs en
carte postale

MERCREDI 06/08

10H30-11H30
Visite guidée
Le port de La Flotte

14H-15H30

Atelier 4-6 ans

Les bateaux pour les
petits matelots

JEUDI 07/08

10H30-11H30
Visite guidée
Découverte de
l'ostréiculture rétaise

14H-15H30

Atelier 7-11 ans

Les moussaillons à la
navigation

DIMANCHE 10/08



Événement

Les Rendez-vous de Ré
Édition 2025

NOUVEAUTÉ ÉTÉ 2025 !

JEU DE PISTE EN AUTONOMIE

"Les secrets de La Flotte"

JOURS & HORAIRES FLEXIBLES



SEMAINE DU 11 AU 17 AOUT

MARDI 12/08

10H30-11H30
Visite guidée
Abbaye des
Châteliers

14H-15H
Escape game
S.O.S d'un bateau
en péril

MERCREDI 13/08

10H30-11H30
Visite guidée
Le port de La
Flotte

14H-15H30
Atelier jeune public
Les bateaux pour les
petits matelots

JEUDI 14/08

10H30-11H30
Visite guidée
Découverte de
l'ostréiculture rétaise

14H-15H
Animation familiale
Découverte de
l'estran

VENDREDI 15/08

**Musée fermé
toute la journée !**

SEMAINE DU 18 AU 24 AOUT

MARDI 19/08

10H30-11H30
Visite guidée
Abbaye des
Châteliers

14H-15H30
Atelier créatif
Souvenirs en
carte postale

MERCREDI 20/08

10H30-11H30
Visite guidée
Le port de La Flotte

14H-15H30
Atelier 4-6 ans
Les bateaux pour les
petits matelots

JEUDI 21/08

10H30-11H30
Visite guidée
Découverte de
l'ostréiculture rétaise

14H-15H30
Atelier 7-11 ans
Les moussaillons à la
navigation

VENDREDI 22/08

10H30-11H30
Animation familiale
Découverte de l'estran

15H-16H30
Visite guidée à vélo
La Flotte à vélo

SEMAINE DU 25 AU 31 AOUT

LUNDI 25/08

11H-12H
**Animation
familiale**
Découverte de
l'estran

MARDI 26/08

10H30-11H30
Visite guidée
Abbaye des
Châteliers

14H-15H
Escape game
S.O.S d'un bateau
en péril

MERCREDI 27/08

10H30-11H30
Visite guidée
Le port de La
Flotte

JEUDI 28/08

10H30-11H30
Visite guidée
Découverte de
l'ostréiculture
rétaise

VENDREDI 29/08

10H30-11H30
Visite commentée
du Musée du Platin

HORAIRES

DU LUNDI AU JEUDI
10H-12H30 & 13H30-17H

LE VENDREDI
09H30-12H & 13H-16H30

FERMÉ LE WEEK-END

NOS VISITES & ACTIVITÉS SE FONT SUR RÉSERVATION

05 46 09 61 39 - contact@museeduplatin.fr



PROGRAMMATION

DU 01 AU 14 SEPTEMBRE

Septembre 2025



JEUDI 04/09 & 11/09

10H30-11H30

Visite guidée

Découverte de l'ostréiculture rétaise



DIMANCHE 07/09

09H-18H

Événement

Brocante



MARDI 09/09

14H30-15H30

Visite guidée

Abbaye des Châteliers



TOUS LES JOURS

Horaires d'ouverture

Visite libre du musée
Visites commentées
sur demande

DU 15 AU 31 SEPTEMBRE



VISITES GUIDÉES & ANIMATIONS À LA DEMANDE
CONTACTEZ-NOUS !

SAMEDI 20 & DIMANCHE 21 SEPTEMBRE



Journées Européennes du Patrimoine 2025

SAMEDI

10H30 - 12H Visite guidée de l'Abbaye des Châteliers

10H - 15H Jeu de piste en autonomie
"Les secrets de l'architecture flottaise"

15H - 16H30 Visite commentée du Cimetière de La Flotte

19H30 - 20H30 Visite guidée de l'Abbaye des Châteliers
au crépuscule

DIMANCHE

10H - 10H45 Atelier architecture religieuse, l'Abbaye des Châteliers et l'Eglise Ste Catherine (sur réservation, à partir de 10 ans)

11H - 11H45 Atelier "sculpture à l'aveugle" (sur réservation, à partir de 6 ans)

15H - 16H30 Visite commentée du Cimetière de La Flotte

HORAIRES

DU LUNDI AU JEUDI
10H-12H30 & 13H30-17H

LE VENDREDI
09H30-12H & 13H-16H30

FERMÉ LE WEEK-END

NOS VISITES & ACTIVITÉS SE FONT SUR RÉSERVATION

05 46 09 61 39 - contact@museeduplatin.fr

